

SEDENA

SECRETARÍA DE
LA DEFENSA NACIONAL



Anastomosis Gastro-Yeyunal derivativa por Páncreas Anular

Cor. MC Antonio García Ruiz
Dra. Victoria Cruz Gómez
Dr. José Hidalgo Casillas
Hospital Central Militar



Anastomosis Gastro-Yeyunal derivativa por Páncreas Anular

Cor. MC Antonio García Ruiz
Dra. Victoria Cruz Gómez
Dr. José Hidalgo Casillas



Introducción

Material y métodos

Resultados

Resultados

Conclusiones

- La derivación gastroyeyunal laparoscópica puede ser la mejor opción de manejo cuando las secuelas obstructivas de un páncreas anular afectan a un paciente adulto. Siendo una entidad patológica muy rara, más cuando se presenta por primera vez en un adulto, el reporte de un caso se vuelve relevante.



Anastomosis Gastro-Yeyunal derivativa por Páncreas Anular

Cor. MC Antonio García Ruiz

Dra. Victoria Cruz Gómez

Dr. José Hidalgo Casillas



Introducción

- Paciente masculino de 55 años de edad que presentaba dolor abdominal tipo cólico posprandial, epigástrico, intensidad 8/10, sin irradiaciones, intermitente, asociado a náusea y vómitos gastroalimenticios persistentes y evacuaciones diarreicas sin moco o sangre (6 al día). El dolor mejoraba parcialmente con analgésicos.

Material y métodos

Resultados

- En una radiografía simple de abdomen se demostró un “estómago retencionista” y en una TAC contrastada de abdomen se tuvo como hallazgo un páncreas anular que condicionaba obstrucción parcial duodenal.

Resultados

Conclusiones

- Se realizó anastomosis gastro-yeyunal isoperistáltica en asa a 60 cm del ángulo de Treitz.



Anastomosis Gastro-Yeyunal derivativa por Páncreas Anular

Cor. MC Antonio García Ruiz

Dra. Victoria Cruz Gómez

Dr. José Hidalgo Casillas



Introducción

- Tiempo quirúrgico – 45 min, sangrado < 5 ml.

Material y métodos

- Se reinició la dieta líquida a la mañana siguiente (18 horas)

Resultados

- Estancia hospitalaria total 72 horas

Resultados

- Preoperatoria – 48 horas

- Posoperatoria – 24 horas

Conclusiones

- Sin complicaciones 2 meses de posoperatorio



Asociación Mexicana de Cirugía Endoscópica, A.C.

Anastomosis Gastro-Yeyunal derivativa por Páncreas Anular

Cor. MC Antonio García Ruiz
Dra. Victoria Cruz Gómez
Dr. José Hidalgo Casillas



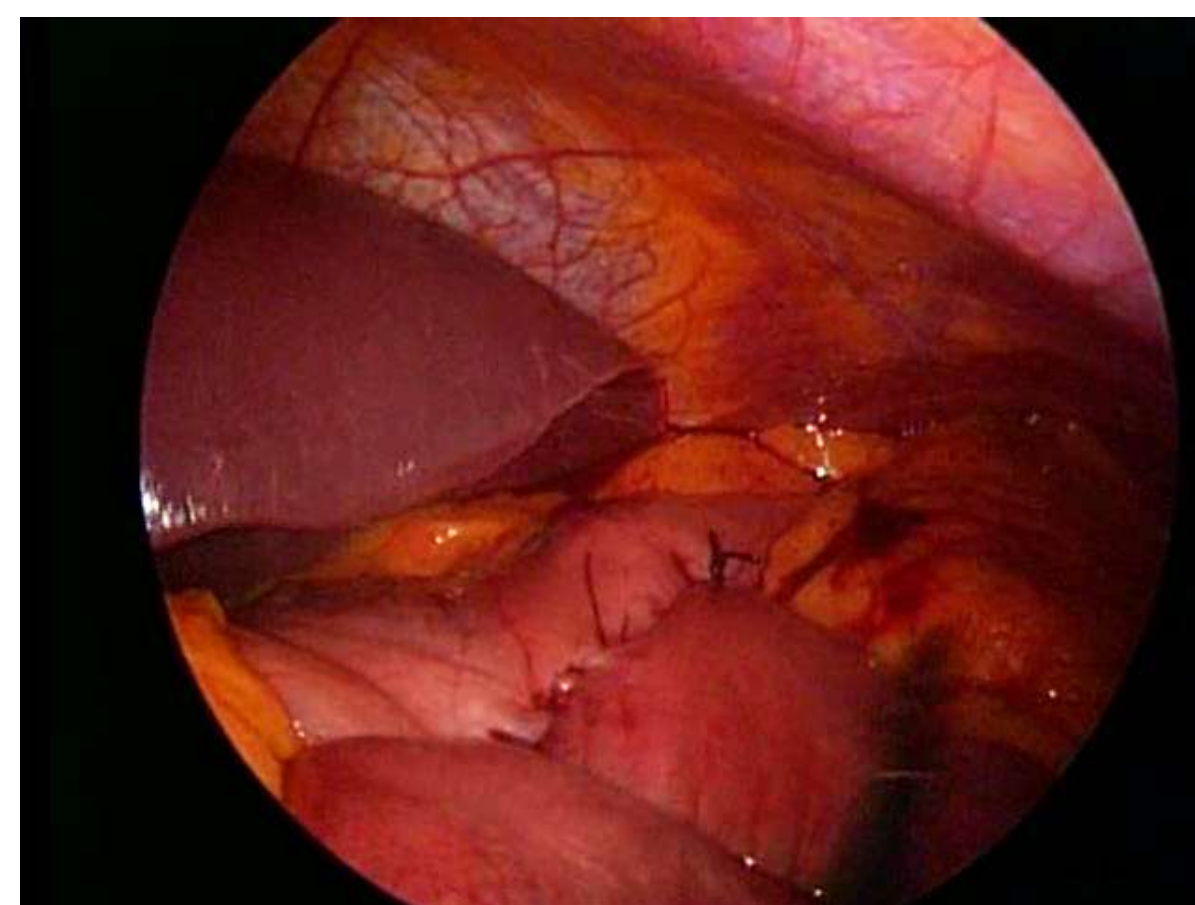
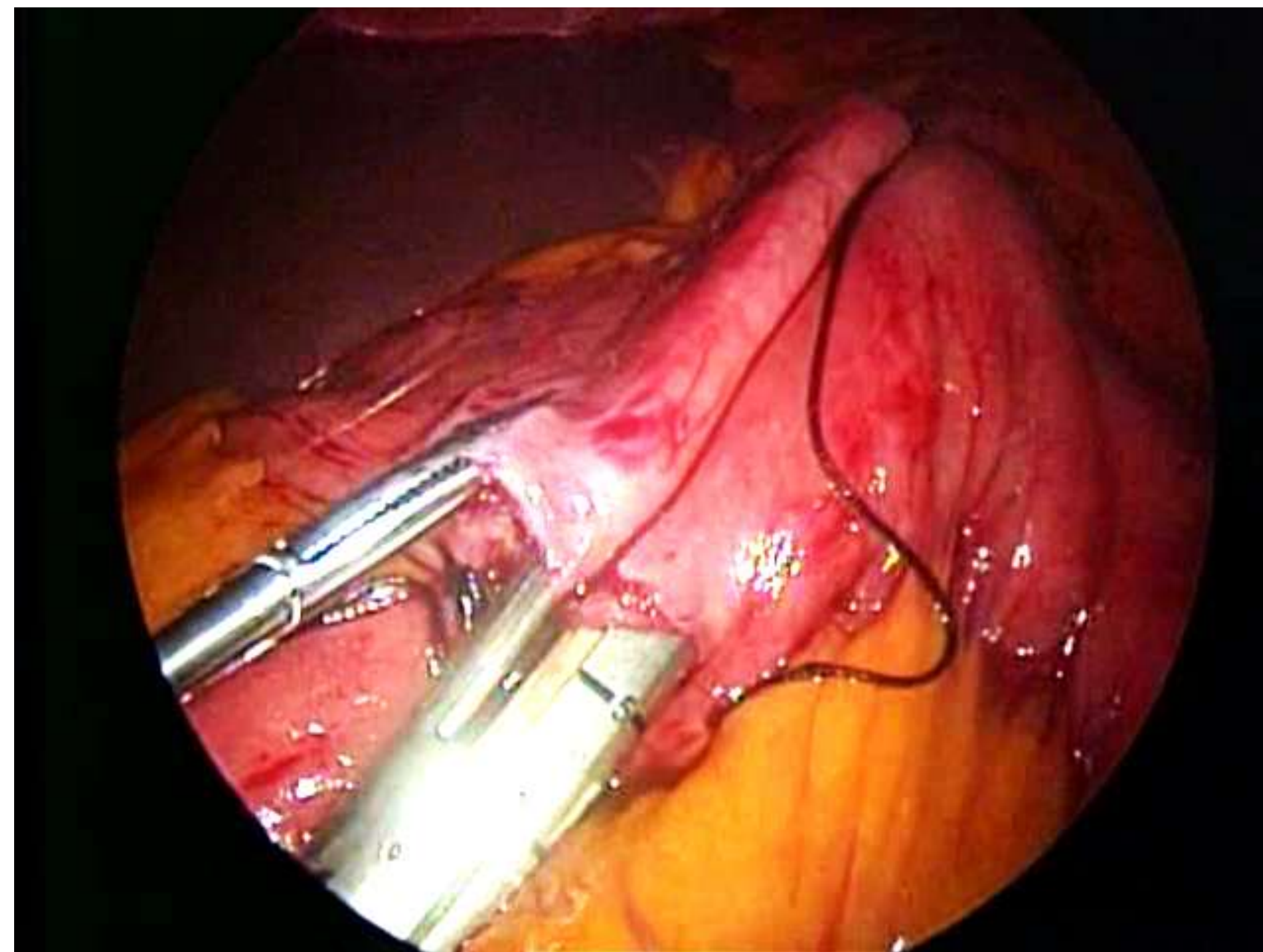
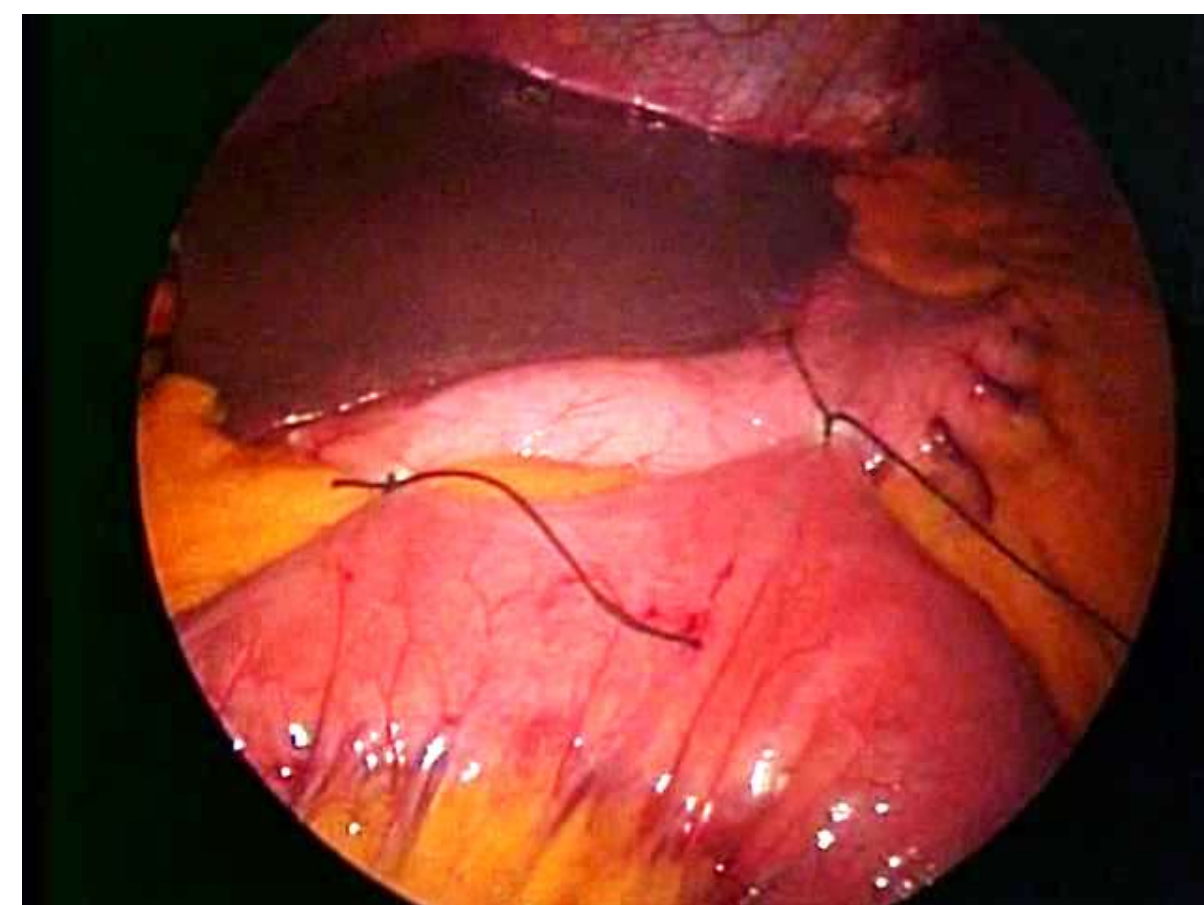
Introducción

Material y métodos

Resultados

Resultados

Conclusiones





Anastomosis Gastro-Yeyunal derivativa por Páncreas Anular

Cor. MC Antonio García Ruiz

Dra. Victoria Cruz Gómez

Dr. José Hidalgo Casillas



Introducción

- La derivación gastroyeyunal laparoscópica en este caso, resultó en la resolución eficiente de la obstrucción de salida gástrica del paciente y no hubo complicaciones en su evolución postoperatoria a corto plazo.
- El paciente recibió los beneficios de un abordaje laparoscópico: Recuperación acelerada, dolor postoperatorio mínimo, ausencia de complicaciones de las heridas quirúrgicas y un resultado cosmético muy aceptable.

Material y métodos

Resultados

Resultados

Conclusiones