

ASOCIACIÓN MEXICANA DE CIRUGÍA ENDOSCÓPICA, A.C.



UNIVERSIDAD
DE GUANAJUATO

Defunciones por tumor maligno de Páncreas en México 2015

César Iván García González, Ligia Alejandra Cornejo Gutiérrez, Carlos Hidalgo Valadez, Emmanuel Sabino Pérez Meléndez, Elia Lara Lona, Gerardo Chávez Saavedra
Universidad de Guanajuato



CONGRESO INTERNACIONAL DE
CIRUGÍA ENDOSCÓPICA
DR. ADRIÁN CARBAJAL RAMOS

DEL 1 AL 5 DE MAYO, 2018 BOCA DEL RÍO, VERACRUZ



ASOCIACIÓN MEXICANA DE CIRUGÍA ENDOSCÓPICA, A.C.

Defunciones por tumor maligno de Páncreas en México 2015

César Iván García González, Ligia Alejandra Cornejo Gutiérrez, Carlos Hidalgo Valadez,
Emmanuel Sabino Pérez Meléndez, Elia Lara Lona, Gerardo Chávez Saavedra



UNIVERSIDAD
DE GUANAJUATO

Introducción

Material y métodos

Resultados

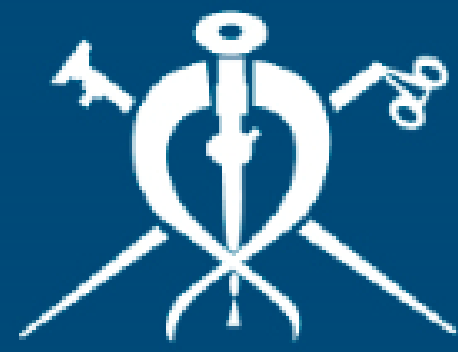
Resultados

Conclusiones

- El cáncer de páncreas es la cuarta causa de muerte relacionada con malignidad en países occidentales. Su incidencia es similar a su mortalidad y la tasa de sobrevivida a 5 años es aproximadamente de 5%. Su pronóstico es malo, ya que suele detectarse en fases avanzadas.
- Realizar estudio descriptivo de defunciones por tumor maligno de páncreas en México en 2015



CONGRESO INTERNACIONAL DE
CIRUGÍA ENDOSCÓPICA
DR. ADRIÁN CARBAJAL RAMOS
DEL 1 AL 5 DE MAYO, 2018 BOCA DEL RÍO, VERACRUZ



ASOCIACIÓN MEXICANA DE CIRUGÍA ENDOSCÓPICA, A.C.

Defunciones por tumor maligno de Páncreas en México 2015

César Iván García González, Ligia Alejandra Cornejo Gutiérrez, Carlos Hidalgo Valadez,
Emmanuel Sabino Pérez Meléndez, Elia Lara Lona, Gerardo Chávez Saavedra



UNIVERSIDAD
DE GUANAJUATO

Introducción

Material y métodos

Resultados

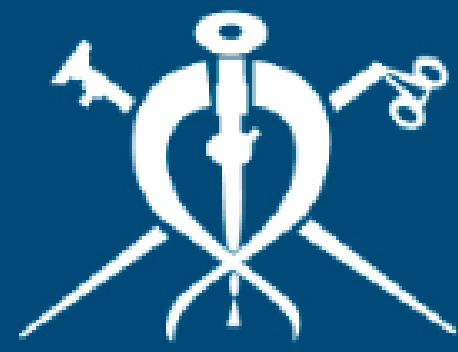
Resultados

Conclusiones

- Se realiza estudio descriptivo, modelo de captación de datos estructurado por las variables como: sexo, edad, entidad de defunción en México en 2015. Utilizando registro de datos públicos administrativos.



CONGRESO INTERNACIONAL DE
CIRUGÍA ENDOSCÓPICA
DR. ADRIÁN CARBAJAL RAMOS
DEL 1 AL 5 DE MAYO, 2018 BOCA DEL RÍO, VERACRUZ



Defunciones por tumor maligno de Páncreas en México 2015

César Iván García González, Ligia Alejandra Cornejo Gutiérrez, Carlos Hidalgo Valadez,
Emmanuel Sabino Pérez Meléndez, Elia Lara Lona, Gerardo Chávez Saavedra



Introducción

- En México 2015 hubo un total de 655,672 defunciones, de estas 4,184 (0.6%) corresponden a defunciones por tumor maligno de páncreas, 2,231 mujeres (53.3%) y 1,953 (46.6%) hombres.

Material y métodos

- 87.3% de las defunciones el tumor no fue clasificado en una parte específica del páncreas, un 11% localizado en la cabeza. 0.6% en la cola, 0.2% en el cuerpo.

Resultados

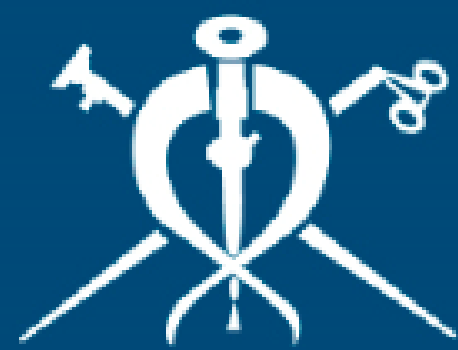
- El estado con mayor número de defunciones es la ciudad de México con 579 casos (13.8%) estado de México 424 casos (10.1%) y Jalisco 317 casos (7.5%) con menor número de casos: Campeche 17 (0.4%) Colima 19 (0.45%) Baja California Sur y Quintana Roo 22 cada uno (0.5%).

Resultados

- Por grupo de edad: de 70 a 74 años tiene 14.6% (613) casos seguido de 65 a 69 años con 13.8% (578 casos) y el grupo de 60 a 64 años con 13.5% (565 casos).

Conclusiones





ASOCIACIÓN MEXICANA DE CIRUGÍA ENDOSCÓPICA, A.C.

Defunciones por tumor maligno de Páncreas en México 2015

César Iván García González, Ligia Alejandra Cornejo Gutiérrez, Carlos Hidalgo Valadez, Emmanuel Sabino Pérez Meléndez, Elia Lara Lona, Gerardo Chávez Saavedra



UNIVERSIDAD DE GUANAJUATO

Introducción

Material y métodos

Resultados

Resultados

Conclusiones

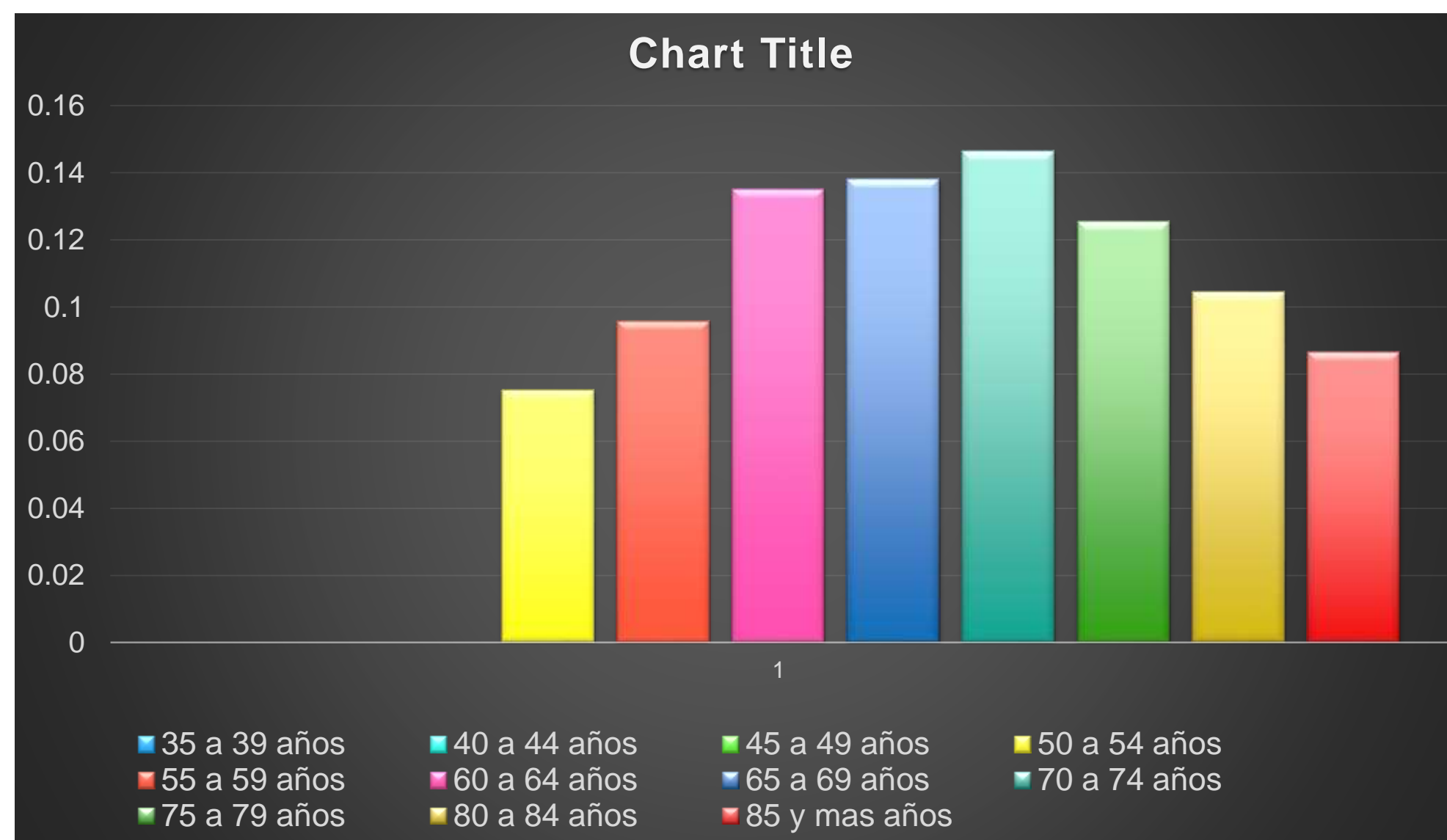


Figura 1 (Porcentaje de defunciones por grupos de edad)

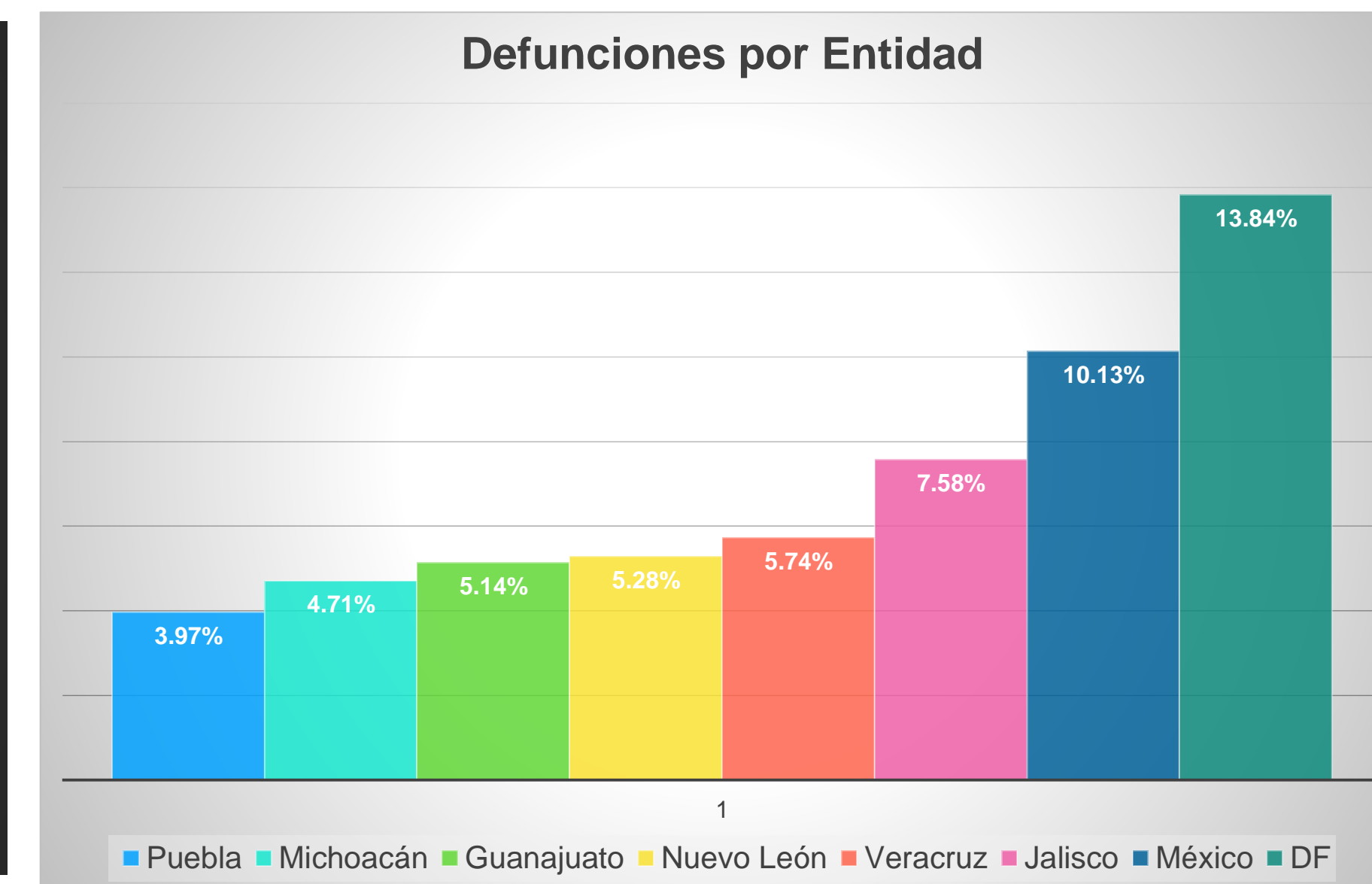


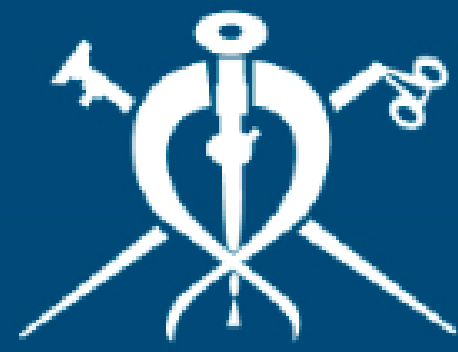
Figura 2 (Defunciones por Entidad Federativa)



DEL 1 AL 5 DE MAYO, 2018

CONGRESO INTERNACIONAL DE CIRUGÍA ENDOSCÓPICA DR. ADRIÁN CARBAJAL RAMOS

BOCA DEL RÍO, VERACRUZ



ASOCIACIÓN MEXICANA DE CIRUGÍA ENDOSCÓPICA, A.C.

Defunciones por tumor maligno de Páncreas en México 2015

César Iván García González, Ligia Alejandra Cornejo Gutiérrez, Carlos Hidalgo Valadez,
Emmanuel Sabino Pérez Meléndez, Elia Lara Lona, Gerardo Chávez Saavedra



UNIVERSIDAD
DE GUANAJUATO

Introducción

Material y métodos

Resultados

Resultados

Conclusiones

- Las defunciones por cáncer de páncreas son más frecuentes en mujeres y en mayores de 70 años. La ciudad de México con mayor número de defunciones justificado por su densidad de población. Un punto pendiente a investigar es la capacidad y limitantes de diagnóstico y clasificación de esta patología ya que en su mayoría no es clasificado en una parte específica del páncreas.



DEL 1 AL 5 DE MAYO, 2018

CONGRESO INTERNACIONAL DE
CIRUGÍA ENDOSCÓPICA
DR. ADRIÁN CARBAJAL RAMOS

BOCA DEL RÍO, VERACRUZ