

ASOCIACIÓN MEXICANA DE CIRUGÍA ENDOSCÓPICA, A.C.



ISSSTE
INSTITUTO DE SEGURIDAD
Y SERVICIOS SOCIALES DE LOS
TRABAJADORES DEL ESTADO

Aplicación de radiofrecuencia para ERGE

Domínguez Camacho Leticia, Torices Escalante Eduardo, Hernández
Zavala Jafet Israel, Alonso Vergara Sergio Jerónimo, Quinto Ruiz Jorge
Hospital Regional 1° de Octubre. ISSSTE



CONGRESO INTERNACIONAL DE
CIRUGÍA ENDOSCÓPICA
DR. ADRIÁN CARBAJAL RAMOS

DEL 1 AL 5 DE MAYO, 2018 BOCA DEL RÍO, VERACRUZ



ASOCIACIÓN MEXICANA DE CIRUGÍA ENDOSCÓPICA, A.C.

Aplicación de radiofrecuencia para ERGE

Domínguez Camacho Leticia, Torices Escalante Eduardo, Hernández Zavala Jafet Israel, Alonso Vergara Sergio Jerónimo, Quinto Ruiz Jorge



Introducción

Material y métodos

Resultados

Resultados

Conclusiones

- Se estima que la enfermedad por reflujo (ERGE) afecta a un 20% de los adultos, si bien la terapia de inhibidor de bomba de protones (IBP) es el tratamiento estándar aceptado, hay aproximadamente un 40% de pacientes que continúan experimentando síntomas a pesar del tratamiento. Los autores explican que los principales defectos anatómicos y neuromusculares subyacentes a la ERGE no son abordados por los IBP.
- Objetivo: Demostrar el efecto de la aplicación de radiofrecuencia por endoscopia como una opción terapéutica para los pacientes con ERGE.



ASOCIACIÓN MEXICANA DE CIRUGÍA ENDOSCÓPICA, A.C.

Aplicación de radiofrecuencia para ERGE

Domínguez Camacho Leticia, Torices Escalante Eduardo, Hernández Zavala Jafet Israel, Alonso Vergara Sergio Jerónimo, Quinto Ruiz Jorge



ISSSTE
INSTITUTO DE SEGURIDAD
Y SERVICIOS SOCIALES DE LOS
TRABAJADORES DEL ESTADO

Introducción

Material y métodos

Resultados

Resultados

Conclusiones

- Entre los métodos farmacológico y quirúrgico para tratamiento del ERGE se encuentra una tercera opción, el tratamiento endoscópico, mediante diversas técnicas como la radiofrecuencia por endoscopia, este sistema consiste en la aplicación de ondas de radiofrecuencia a través de un catéter endoluminal.
- Se realizó la aplicación de terapia endoscópica con radiofrecuencia en 4 pacientes que cumplían los criterios de selección para este tratamiento y se les dio seguimiento a 3 meses con pHmetría y manometría, además de la aplicación de la escala de Visick para medir la posible mejoría.



DEL 1 AL 5 DE MAYO, 2018

CONGRESO INTERNACIONAL DE
CIRUGÍA ENDOSCÓPICA
DR. ADRIÁN CARBAJAL RAMOS

BOCA DEL RÍO, VERACRUZ



ASOCIACIÓN MEXICANA DE CIRUGÍA ENDOSCÓPICA, A.C.

Aplicación de radiofrecuencia para ERGE

Domínguez Camacho Leticia, Torices Escalante Eduardo, Hernández Zavala Jafet Israel, Alonso Vergara Sergio Jerónimo, Quinto Ruiz Jorge



ISSSTE
INSTITUTO DE SEGURIDAD
Y SERVICIOS SOCIALES DE LOS
TRABAJADORES DEL ESTADO

Introducción

Material y métodos

Resultados

Resultados

Conclusiones

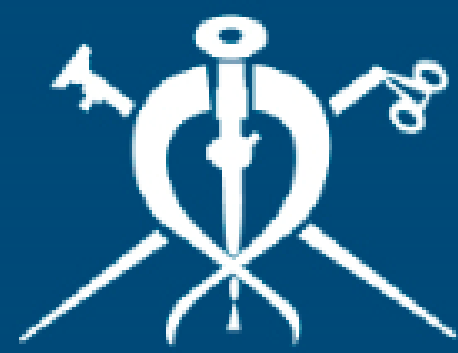
- Se presento una disminución de los síntomas relacionados al ERGE calificados en la escala de Visick de 75% (65-85%) a 3 meses de su aplicación.



DEL 1 AL 5 DE MAYO, 2018

CONGRESO INTERNACIONAL DE
CIRUGÍA ENDOSCÓPICA
DR. ADRIÁN CARBAJAL RAMOS

BOCA DEL RÍO, VERACRUZ



ASOCIACIÓN MEXICANA DE CIRUGÍA ENDOSCÓPICA, A.C.

Aplicación de radiofrecuencia para ERGE

Domínguez Camacho Leticia, Torices Escalante Eduardo, Hernández Zavala Jafet Israel, Alonso Vergara Sergio Jerónimo, Quinto Ruiz Jorge



Introducción

Material y métodos

Resultados

Resultados

Conclusiones

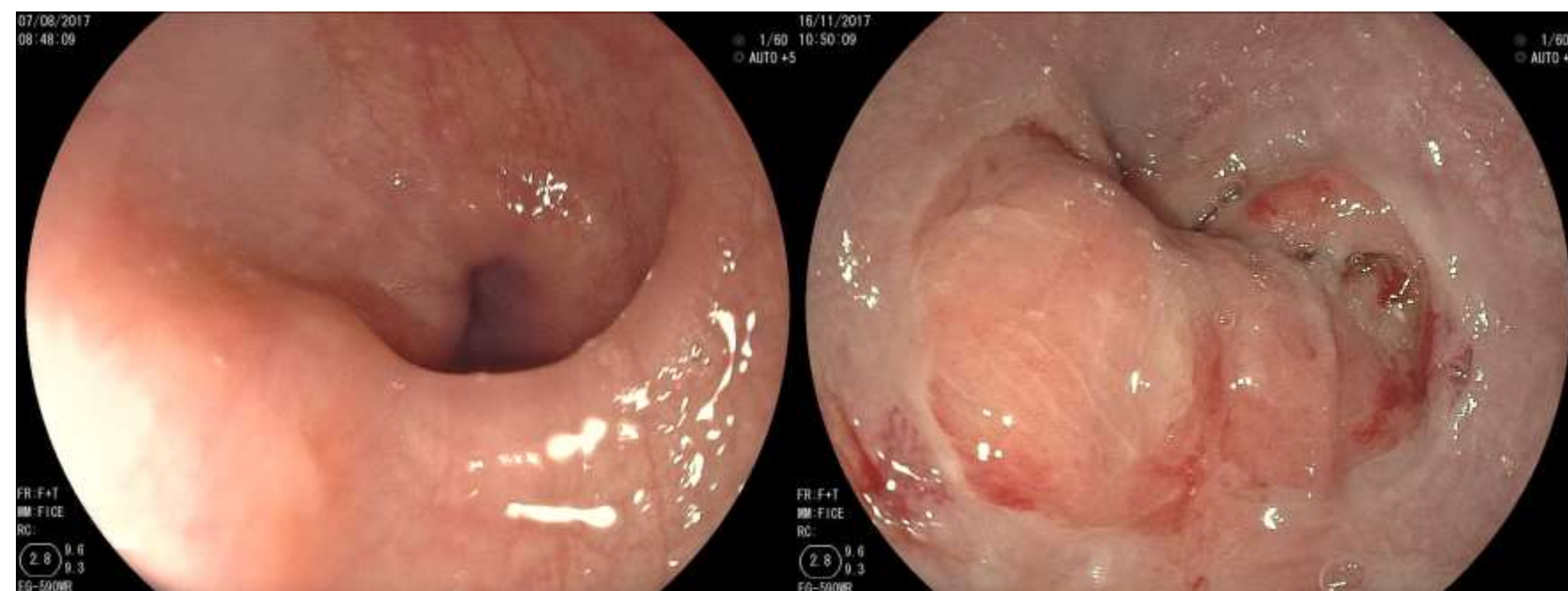


Figura 1 Unión esofagogástrica antes y después de la aplicación de radiofrecuencia

Criterios de inclusión

Pirosis crónica

pHmetría con exposición al ácido superior a 4%

Uso diario de inhibidores de la bomba de protones (IBP)

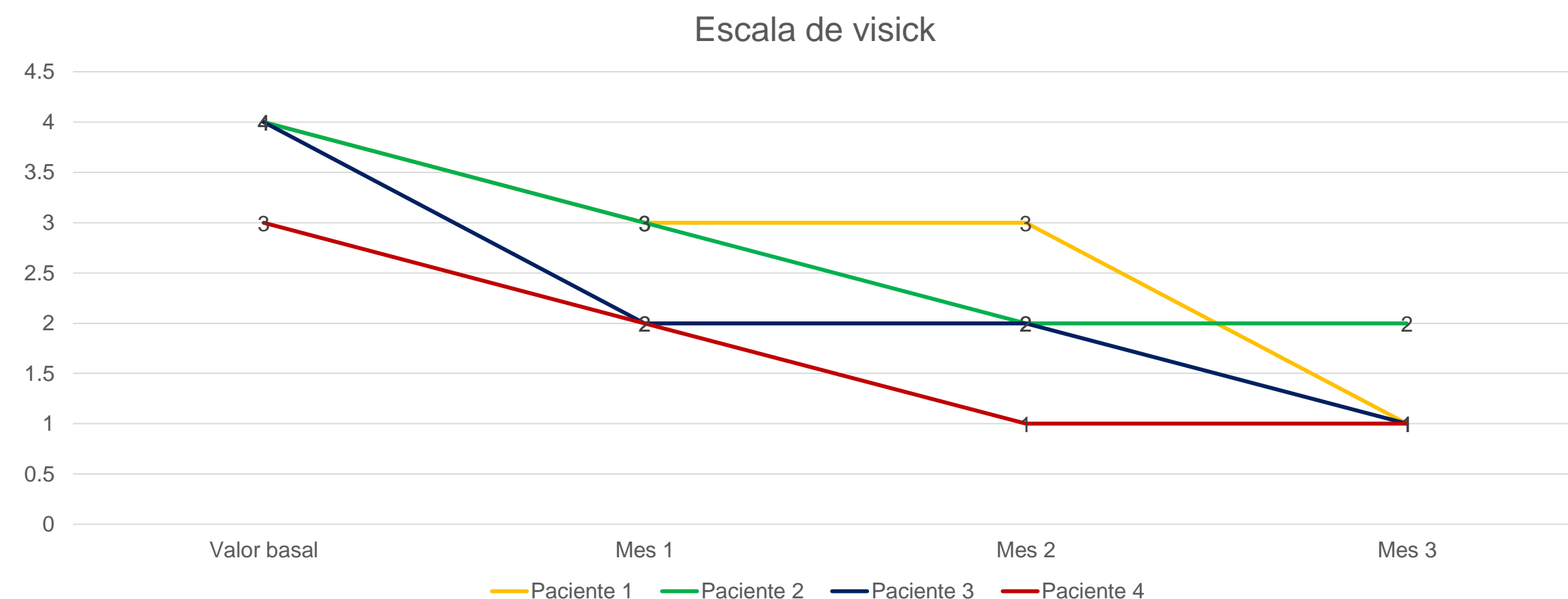
Esofagitis grado I o II

Pacientes sin hernia hiatal o con hernias menores de 2 cm

Peso normal.

Escala de Visick

- I. Asintomático
- II. Síntomas que se controlan fácilmente con dieta.
- III. Síntomas moderados, difíciles de controlar con dieta, sin tener impacto en el desempeño económico o social.
- IV. Síntomas moderados, difíciles de controlar que tienen un impacto en el desempeño económico o social.
- V. Síntomas importantes, más intensos que antes de la cirugía.



Gráfica 1. Resultado en la escala de Visick durante los 3 meses posterior al estudio.



ASOCIACIÓN MEXICANA DE CIRUGÍA ENDOSCÓPICA, A.C.

Aplicación de radiofrecuencia para ERGE

Domínguez Camacho Leticia, Torices Escalante Eduardo, Hernández Zavala Jafet Israel, Alonso Vergara Sergio Jerónimo, Quinto Ruiz Jorge



Introducción

Material y métodos

Resultados

Resultados

Conclusiones

- La aplicación de radiofrecuencia permite que la energía liberada provoque una disminución de forma significativa la tasa de relajaciones del EEI, aunque sin modificar su presión basal, ni sus relajaciones después de la deglución.
- Las lesiones inducidas por el calor liberado por la radiofrecuencia producen un engrosamiento de la capa muscular propia y fibrosis a su alrededor por estimulación de los fibroblastos, esta fibrosis en la capa muscular parece que acaba creando una barrera antirreflujo.
- Encontrando una mejoría en los episodios de reflujo y en la exposición al ácido en la pHmetría, sin mostrar cambios significativos en la manometría, esto se refleja en una mejoría de los síntomas para los pacientes.